



Proxima Hotel


Migliora l'attività di hospitality.




Proxima Hotel


Modulo integrato per strutture alberghiere con **supporto standard FIAS e Web API**.

La **soluzione ideale** per trasformare la tua attività in **un sistema contemporaneo** e offrire ai clienti un'esperienza unica.

 Stagionalità delle licenze

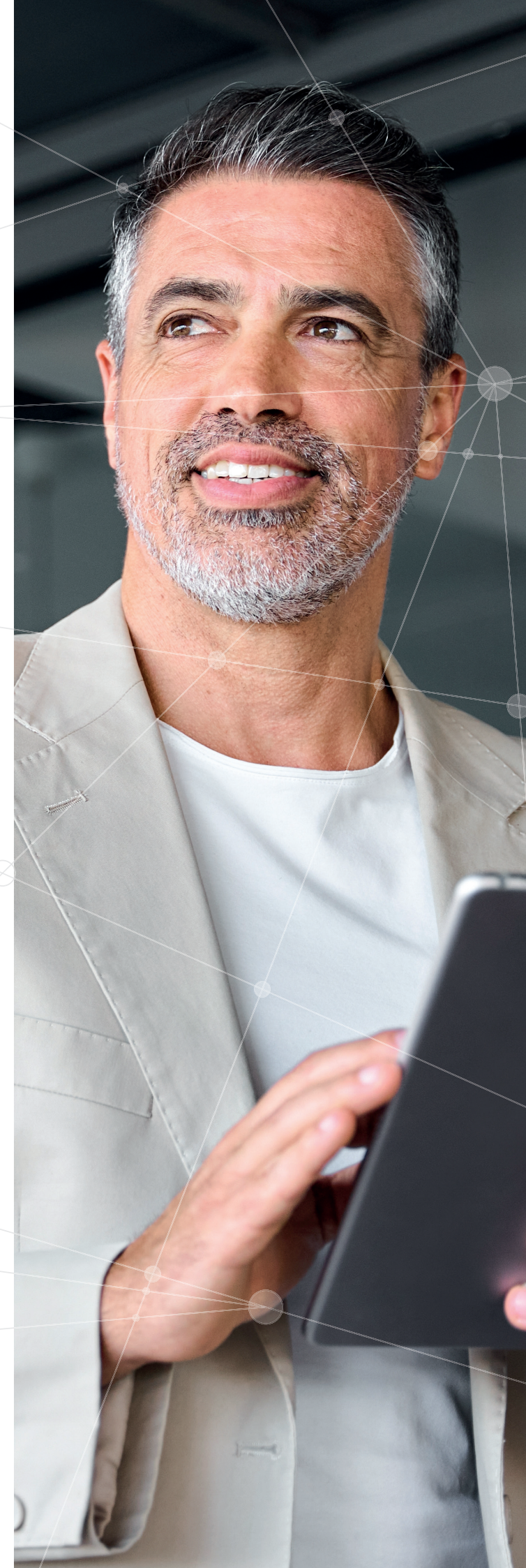
 Report addebiti

 Interfaccia Web o FIAS

 Compatibilità con telefoni o moduli esistenti

 Multilingua

 Funzione Smart Room



Migliora l'attività di hospitality.

Integra gestionale e centralino telefonico in un'unica piattaforma.

Proxima Hotel è il sistema **completo**, pensato per rispondere alle esigenze degli albergatori che desiderano avere un'interfaccia unica di controllo, in cui tutte le funzionalità sono **perfettamente sincronizzate** permettendo di **ridurre tempi di gestione, attivazione e visualizzazione**.



Stagionalità delle licenze

Possibilità di disattivare l'addebito mensile per ogni singola camera con frazione minima di 1 mese.



Report addebiti

Gestione tariffazione chiamate esterne, consumazioni minibar/extra, IVA configurabile per tipo ricavo. Stampa o export in PDF.



Scalabile

Soluzioni sia on-premise che cloud da 2 a migliaia di interni, anche in forma mista (Business e Room).



FIAS, Web o mista

È possibile l'attivazione parallela di FIAS e interfaccia web da cui gestire tutte le funzioni del centralino.



Periferiche integrabili

Telefoni analogici, tecnologia VoIP o app su smartphone per connettere clienti e personale dell'hotel.



SBC integrato

Puoi distribuire le camere su varie sedi con la stessa installazione e senza la necessità di VPN.



Richiesta informazioni

Con Easy Link inserisci gli interni telefonici sul sito consentendo chiamate real-time alla reception.



Continuità operativa

In caso di blocco del gestionale, l'operatività è garantita grazie all'uso parallelo tra FIAS e web nativa.



Multilingua

Registrando la nazionalità dell'ospite, le funzionalità saranno disponibili in lingua.

Concentra il lavoro in un'unica dashboard.

Puoi dire addio a errori e refusi causati da sistemi gestionali obsoleti.
Proxima Hotel ti facilita il lavoro.

Più funzionalità gestionali per te. Più servizi per i tuoi ospiti.

Non ci credi? Queste sono **alcune funzioni** del modulo Hotel di Proxima.

- ✓ Non disturbare: funzionalità lato cliente per non essere disturbato in camera.
- ✓ Check in e Check out: gestione degli arrivi e partenze direttamente in camera.
- ✓ Blocco chiamate: quattro classi di servizio per gestire chiamate interne/esterne.
- ✓ Servizio sveglia: più sveglie giornaliere e servizio allarme per mancata risposta.
- ✓ Servizio minibar: gestione e informazioni sull'utilizzo del minibar in camera.
- ✓ Stato della camera: il personale di servizio potrà comunicarlo tramite device.



Smart Room, ovvero il Check-in tramite QRCode

Funzionalità disponibile da dicembre 2024

Funzionalità nuovissima e pronta al lancio. Con Smart Room l'albergatore potrà fornire un servizio super smart ai suoi ospiti.

Come funziona Smart Room?

Te lo spieghiamo subito!

Durante la fase del check-in, l'albergatore creerà un QRCode personale per l'ospite. Da qui, il cliente potrà attivarsi un interno telefonico sullo smartphone, che gli permetterà di fare il check-in, visionare, scegliere e prenotare tutti i servizi offerti e convenzionati dalla struttura alberghiera.

Il cliente, con un semplice clic, potrà prenotare la cena al ristorante, un trattamento al centro benessere oppure l'ingresso in palestra. Inoltre, potrà conoscere le attrazioni presenti nelle vicinanze e crearsi l'esperienza dentro e fuori dall'albergo a proprio piacimento. Il tutto, senza dover contattare reception o personale alberghiero.

Interfaccia intuitiva!



Scansiona il QRCode ed entra nei servizi **Smart Room!**



Multidevice

